

Les projets de Détournement de l'Ebre dans le Cadre du Plan Hydraulique National (PHN) en Espagne

Dossier de Presse

(ONG internationale)

1 Les ressources en eau et les aménagements hydrauliques de l'Espagne.



Le point principal, se concentre sur un vaste transfert d'eau inter-bassin de 1 050 Hm³/an prélevé sur la rivière de l'Ebre. Cette eau serait transportée vers la Catalogne (190 Hm³), Valence (315 Hm³), Murcia (450 Hm³) et Almeria (95 Hm³). A cette fin, le Plan exige la construction de grands réservoirs dans le bassin de l'Ebre pour réguler son débit.

Document 2 : Les impacts économiques et environnementaux du transvasement de l'Ebre, Valérie Lacroix, *ESSA/ UNIVERSITAIRE SUR LE P.H.N*

Deuxième patrimoine en biodiversité d'Europe, le Delta de l'Ebre est déjà menacé par une riziculture intensive. Selon la Mission d'avis RAMSAR, le transvasement pourrait avoir un impact significatif sur la faune et la flore du Delta pour trois raisons:

- la diminution du débit écologique minimal
- les intrusions d'eau salée résultant de la diminution du débit
- la réduction des sédiments

Selon un biologiste présent à la Conférence Internationale sur le PHN , le transvasement aurait également des répercussions sur les écosystèmes des fleuves récepteurs.

Selon les Aragonais, le transvasement de l'Ebre accentuera le déséquilibre économique entre les régions intérieures et celles de la côte méditerranéenne conflit inter-régional. Ils proposent alors une meilleure gestion de l'eau (dessalement de l'eau salée pour produire de l'eau potable)

Document 3 : L'utilisation de l'eau dans les régions réceptrices

Provinces réceptrices	Raisons du déficit en eau
Barcelone (Catalogne)	Croissance urbaine
Valence (Valence)	Tourisme de masse (golfs) Irrigation intensive
Murcie (Murcie)	Potentiel touristique Irrigation intensive
Almeria (Andalousie)	Développement touristique Horticulture en serre

Consignes :

1. Lire attentivement les documents.
2. Se demander si les documents proposent des idées et arguments contre ou pour le PHN
3. Grâce aux documents, trouver trois idées pour ou contre le transvasement de l'Ebre. Tu dois être capable de répondre notamment à deux questions : Pourquoi faut-il détourner l'Ebre ? Quelles sont les conséquences de ce détournement ?

Les projets de Détournement de l'Ebre dans le Cadre du Plan Hydraulique National (PHN) en Espagne

Dossier de Presse

(ONG nationale)

1 - Les ressources en eau et les aménagements hydrauliques de l'Espagne.



Le point principal, se concentre sur un vaste transfert d'eau inter-bassin de 1 050 Hm³/an prélevé sur la rivière de l'Ebre. Cette eau serait transportée vers la Catalogne (190 Hm³), Valence (315 Hm³), Murcia (450 Hm³) et Almeria (95 Hm³). A cette fin, le Plan exige la construction de grands réservoirs dans le bassin de l'Ebre pour réguler son débit.

Document 2 : Manifeste de l'Association « Plateforme de défense de l'Ebre » : propositions pour remplacer le PHN

Si le PHN inclut, nous l'avons vu, différents modes de gestion de l'eau, l'entièreté du transvasement de l'Ebre pourrait, selon les critiques être remplacé par une série d'alternatives.

Voici un aperçu des solutions proposées visant à augmenter l'offre d'eau :

- le dessalement de l'eau de mer
- l'épuration et la réutilisation des eaux résiduelles
- la modernisation du système de distribution et d'irrigation
- l'utilisation de citernes d'eau de pluie

Les opposants au transvasement proposent également des solutions visant à réduire la demande en eau :

- le remplacement de certaines cultures par d'autres moins consommatrices en eau
- le démantèlement des cultures irriguées illégales
- des actions de sensibilisation au niveau agricole et urbain.

Document 3 : Les actions de sensibilisation



Consignes :

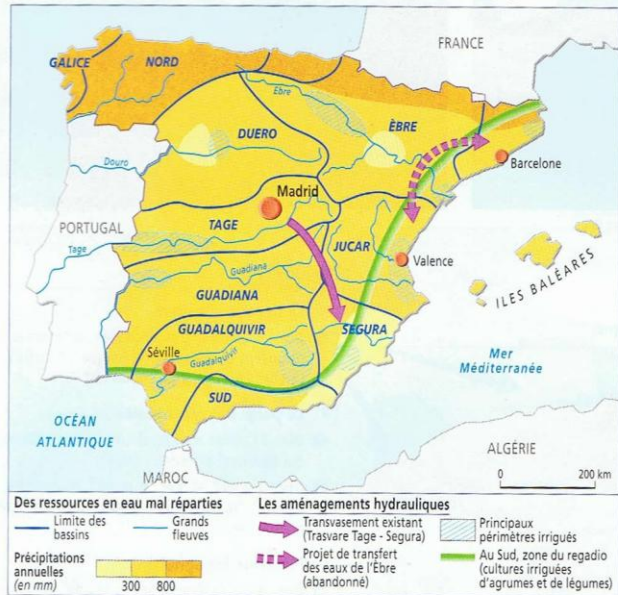
1. Lire attentivement les documents.
2. Se demander si les documents proposent des idées et arguments contre ou pour le PHN
3. Grâce aux documents, trouver trois idées pour ou contre le transvasement de l'Ebre. Tu dois être capable de répondre notamment à deux questions : Pourquoi faut-il détourner l'Ebre ? Quelles sont les conséquences de ce détournement ?

Les projets de Détournement de l'Ebre dans le Cadre du Plan Hydraulique National (PHN) en Espagne

Dossier de Presse

(l'Union européenne)

1 Les ressources en eau et les aménagements hydrauliques de l'Espagne.



Le point principal, se concentre sur un vaste transfert d'eau inter-bassin de 1 050 Hm³/an prélevé sur la rivière de l'Ebre. Cette eau serait transportée vers la Catalogne (190 Hm³), Valence (315 Hm³), Murcia (450 Hm³) et Almeria (95 Hm³). A cette fin, le Plan exige la construction de grands réservoirs dans le bassin de l'Ebre pour réguler son débit.

Document 2 : Les réserves des eurodéputés

Les communes qui cèderaient l'eau et qui souffriraient des plus forts impacts (communes aragoaises et catalanes du Bas-Ebre) sont plus pauvres que celles qui recevraient l'eau (aire métropolitaine de Barcelone, communes littorales de la Province de Valencia, Murcia et Almeria, en plus de l'altiplano murcian-alicante).

Selon les Verts, la politique des transvasements du Plan Hydrologique National (PHN), au lieu de réduire les déséquilibres territoriaux, va conforter ceux-ci entre les régions de l'intérieur de la Péninsule espagnole et celles du littoral méditerranéen, et par conséquent, ne peut pas recevoir les Fonds structurels, qui sont destinés spécifiquement pour corriger et non augmenter les déséquilibres.

Dans la suite du manifeste envoyé par les députés, ceux-ci montrent que l'Union Européenne n'est pas prête à payer ce projet alors que l'Espagne lui demande.

Document 3 : Travail des experts pour une meilleure gestion de l'eau

1. Ne pas inonder les vallées de la montagne ni assécher les deltas des fleuves, foyer et source de vie des générations qui y ont vécu et grâce auxquels elles se sont forgé une identité.
2. Conserver les fleuves ainsi que le patrimoine devenu florissant au fil des années et rendre à ces fleuves les fonctions qui leur sont propres.
3. Gérer l'eau au travers du principe de solidarité, en tenant compte qu'il s'agit d'un héritage précieux commun à tous, légué par les anciennes générations, et que nous devons transmettre aux générations futures dans les meilleures conditions.
4. Préserver la qualité de l'eau, en évitant au maximum de nuire les systèmes naturels, en réduisant les substances polluantes et en limitant les demandes d'épuration.

Consignes :

1. Lire attentivement les documents.
2. Se demander si les documents proposent des idées et arguments contre ou pour le PHN
3. Grâce aux documents, trouver trois idées pour ou contre le transvasement de l'Ebre. Tu dois être capable de répondre notamment à deux questions : Pourquoi faut-il détourner l'Ebre ? Quelles sont les conséquences de ce détournement ?

Les projets de Détournement de l'Ebre dans le Cadre du Plan Hydraulique National (PHN) en Espagne

Dossier de Presse

(Le gouvernement espagnol)

1 Les ressources en eau et les aménagements hydrauliques de l'Espagne.



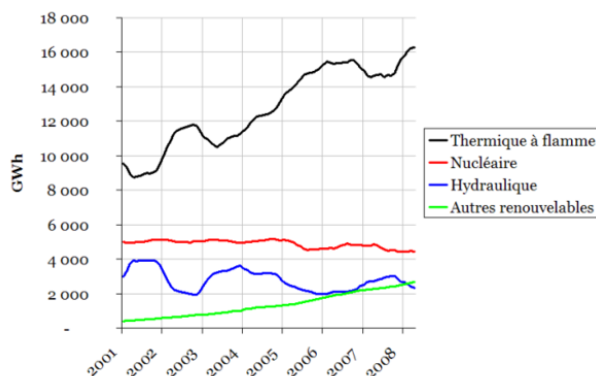
Le point principal, se concentre sur un vaste transfert d'eau inter-bassin de 1 050 Hm³/an prélevé sur la rivière de l'Ebre. Cette eau serait transportée vers la Catalogne (190 Hm³), Valence (315 Hm³), Murcia (450 Hm³) et Almeria (95 Hm³). A cette fin, le Plan exige la construction de grands réservoirs dans le bassin de l'Ebre pour réguler son débit.

Document 2 : Octavi Martí (décembre 2000), " *L'Espagne victime de son hydroschizophrénie* ", Courrier de l'UNESCO, <http://www.unesco.org>

C'est dans le but de résoudre le déséquilibre géographique et saisonnier de l'offre et de la demande en eau que le PHN a été conçu. En effet, 70% de l'eau disponible en Espagne provient du Nord, alors que l'arc méditerranéen et l'Andalousie, où se concentrent le tourisme et l'agriculture intensive irriguée, regroupent 55% de la population et disposent seulement de 23% de l'eau

Document 3 : Les barrages construits sur l'Ebre pourraient faire tourner des usines hydroélectriques.

Production électrique - Espagne



Document 3 : Les possibles revenus grâce au projet

	Raisons du déficit en eau
Barcelone (Catalogne)	Croissance urbaine
Valence (Valence)	Tourisme de masse (golfs) Irrigation intensive
Murcie (Murcie)	Potentiel touristique Irrigation intensive
Almeria (Andalousie)	Développement touristique Horticulture en serre

	Recettes du tourisme international, transport exclu (en millions de dollars)		Accroissement annuel moyen (en %, 90/96)
	1990	1996	
Etats-Unis	43 007	64 373	7,0
Espagne	18 593	28 428	7,3
France	20 185	28 418	5,9
Italie	20 016	27 349	5,3
Royaume-Uni	14 940	19 738	4,8
Allemagne	11 471	15 815	5,5
Autriche	13 410	14 039	0,8
Hongkong	5 032	11 200	14,3
Chine	2 218	10 500	29,6
Singapour	4 596	9 410	12,7

Source : Organisation mondiale du tourisme

Consignes :

1. Lire attentivement les documents.
2. Se demander si les documents proposent des idées et arguments contre ou pour le PHN
3. Grâce aux documents, trouver trois idées pour ou contre le transvasement de l'Ebre. Tu dois être capable de répondre notamment à deux questions : Pourquoi faut-il détourner l'Ebre ? Quelles sont les conséquences de ce détournement ?

Les projets de Détournement de l'Ebre dans le Cadre du Plan Hydraulique National (PHN) en Espagne

Dossier de Presse

(Les lobbys : agriculteurs, lobby du béton, de l'électricité)



Le point principal, se concentre sur un vaste transfert d'eau inter-bassin de 1 050 Hm³/an prélevé sur la rivière de l'Ebre. Cette eau serait transportée vers la Catalogne (190 Hm³), Valence (315 Hm³), Murcia (450 Hm³) et Almeria (95 Hm³). A cette fin, le Plan exige la construction de grands réservoirs dans le bassin de l'Ebre pour réguler son débit.

Document 2 : Les arguments en faveur du projet

Avec 40% de l'investissement provenant du secteur privé, le PHN se présente comme un instrument de développement économique prometteur, et bénéficie par conséquent de l'appui de groupes de pression divers.

Suite à l'implantation massive de barrages qu'a connu l'Espagne, le lobby de l'hydroélectricité use d'une influence significative sur les modes de gestion de l'eau. La construction de 118 nouvelles retenues d'eau, prévue par le PHN, représente pour ce secteur un renouveau économique de poids.

Se ralliant à ce puissant groupe, la Fédération patronale des travaux publics exerce également une forte pression en faveur du PHN.

L'augmentation de l'offre d'emploi résultant de la mise en place de l'infrastructure représente un argument de poids mis en avant par ces deux groupes. Postérieurement, le maintien et la gestion de l'infrastructure viendraient prolonger l'effet bénéfique du PHN sur le taux de chômage, aujourd'hui l'un des plus élevés de l'U.E. (15,2% contre 8,8% pour l'U.E.).

Autre groupe de pression important, le lobby du béton bénéficierait du PHN sur deux plans. En effet, si l'édification des barrages profite de manière directe à cette industrie, la construction de nouveaux complexes touristiques qui résulterait de l'augmentation de l'offre d'eau représente un appât certain.

Document 3 : Le point de vue des agriculteurs

« Nous ne voulons pas le transvasement pour accroître notre superficie irriguée, mais bien pour éviter la mort des cultures existantes », souligne Alfonso Galvez, président d'Asaja à Murcia. « Je suis agriculteur, et comme tel j'étais opposé à ce qu'une limite soit imposée aux nouvelles cultures irriguées dans notre région. Mais j'ai dû céder pour faciliter un consensus national. Chacun doit savoir transiger. » Et d'ajouter : « Et puis, nous sommes fatigués de nous voir accusés de gaspiller les ressources naturelles. L'image de l'agriculteur de Murcia les pieds dans l'eau après avoir inondé ses champs n'est plus qu'un cliché. Nous avons dépensé des milliards de pesetas pour moderniser nos systèmes d'irrigation. Mais la question de fond, c'est que, dans notre région, avec sept mètres cubes d'eau à peine, on crée un emploi dans l'agriculture. Ce qui n'est vrai dans aucune autre zone du pays. »

Consignes :

1. Lire attentivement les documents.
2. Se demander si les documents proposent des idées et arguments contre ou pour le PHN
3. Grâce aux documents, trouver trois idées pour ou contre le transvasement de l'Ebre. Tu dois être capable de répondre notamment à deux questions : Pourquoi faut-il détourner l'Ebre ? Quelles sont les conséquences de ce détournement ?

Fiche d'évaluation du débat

Nom :	1/5	2/5	3/5	4/5	5/5
<u>Parole</u>					
Prise de la Parole					
Qualité de la voix					
Qualité de l'expression, de la langue					
<u>Attitude</u>					
Capacité d'écoute					
Capacité à s'intégrer au débat					
Maîtriser la gestuelle					
<u>Respect de l'autre</u>					
Avoir une attitude respectueuse					
Respecter le silence et la parole de l'autre					
<u>Justesse des arguments</u>					
Répondre aux arguments avancés					
Appuyer son argumentation par des références, idées.					

Organisation du débat :

1. Le président ouvre le débat, présente le projet en quelques minutes
2. Chaque membre présente rapidement qui il représente et l'idée qu'il va défendre
3. Le président présente la question du débat :

Faut-il détourner l'Ebre ?

4. Les trois moments du débat seront les suivants :
 - I. Pourquoi faut-il détourner l'Ebre ?
 - II. Quelles sont les conséquences de ce détournement